

# โครงสร้างการบริหารแผนกช่างยนต์



นายกิตติพงศ์ ศุภวิมุติ  
หัวหน้าแผนกช่างยนต์



นายสุชาติ มากต่าย  
อาจารย์แผนกช่างยนต์



นายณัฐพงษ์ มณีทิพย์  
อาจารย์แผนกช่างยนต์



นายสุทิน บัวศรี  
อาจารย์แผนกช่างยนต์



ว่าที่ร้อยตรีชุตติพงษ์ มะนะโส  
อาจารย์แผนกช่างยนต์



นายราชกิจ พรหมชาติ  
อาจารย์แผนกช่างยนต์

# โครงสร้างการบริหารแผนกช่างกลโรงงาน



นายชาติรี นุชนาง  
หัวหน้าแผนกช่างกลโรงงาน



นายอำพล หริยานนท์  
ที่ปรึกษาแผนก



นางชนัญ นิลศาสตร์  
ฝ่ายวิชาการแผนก



นายพงษ์พัฒน์ วงษ์ศิลป์  
ฝ่ายเครื่องมือและซ่อมบำรุงแผนก



นายณัฐพล เตริยมจักร์  
ฝ่ายกิจการนักศึกษาแผนก

# โครงสร้างการบริหารแผนกช่างไฟฟ้ากำลัง



นาย ศิริพงษ์ ศรีปาน  
หัวหน้าแผนกช่างไฟฟ้ากำลัง



นาย ขวัญ ร้อยผึ้ง  
รองหัวหน้าแผนกช่างไฟฟ้ากำลัง



นาย สมพล สายสกล  
อาจารย์แผนกช่างไฟฟ้ากำลัง

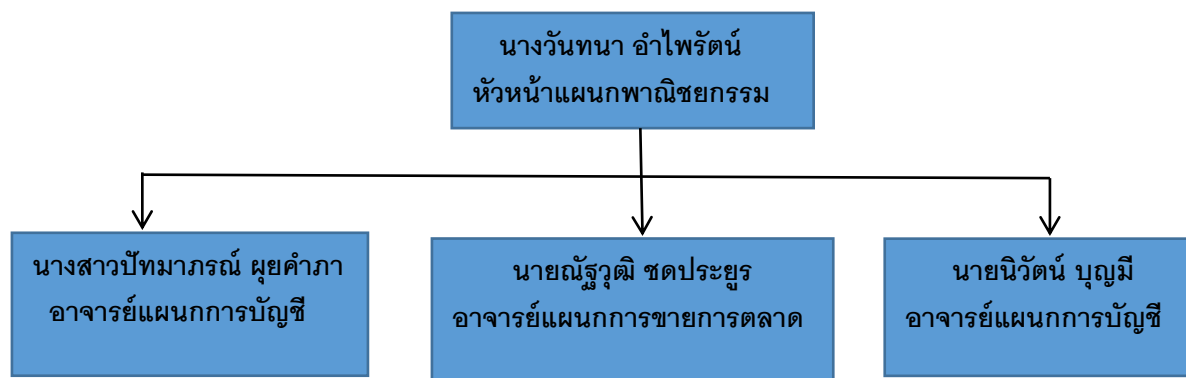


นาย มนตรี สุขชุม  
อาจารย์แผนกช่างไฟฟ้ากำลัง



นาย กิตติศักดิ์ หาญมล  
เจ้าหน้าที่สโตร์แผนกช่างไฟฟ้ากำลัง

## โครงสร้างการบริหารแผนกพาณิชย์การ



# โครงสร้างการบริหารแผนกคอมพิวเตอร์



นายพิชิต จุลโลบล  
หัวหน้าแผนกคอมพิวเตอร์



นางสาวนิตรา มีแก้ว  
อาจารย์แผนกคอมพิวเตอร์



นางสาวสาวิตรี แสงพลอยแก้ว  
อาจารย์แผนกคอมพิวเตอร์



นางสาวประภาศรี ชะนามุนยา  
อาจารย์แผนกคอมพิวเตอร์



นางสาวยุวลักษณ์ นาคสวัสดิ์  
อาจารย์แผนกคอมพิวเตอร์



นายจिरศักดิ์ จันท์ศรี  
อาจารย์แผนกคอมพิวเตอร์

# โครงสร้างการบริหารแผนกสามัญ

